

## Evolution de l'installation entre 2000 et 2012

(Source CFE)

En France et en Aquitaine

**Nombre d'installations aidées en France**

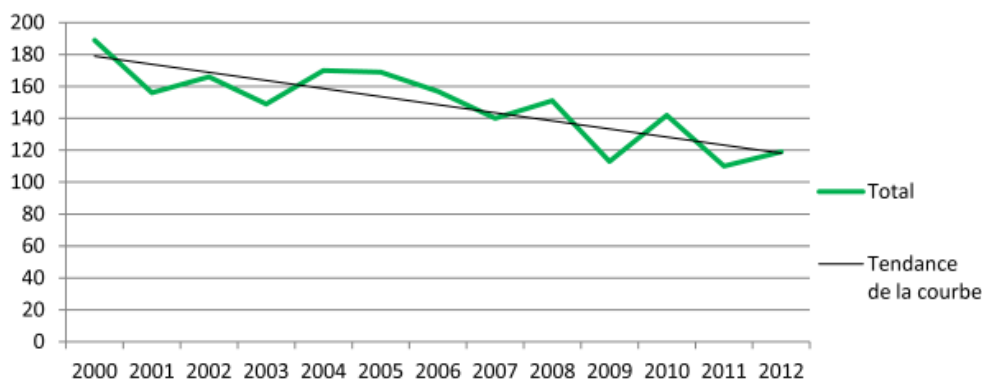


**Nombre d'installations aidées en Aquitaine**



En Dordogne

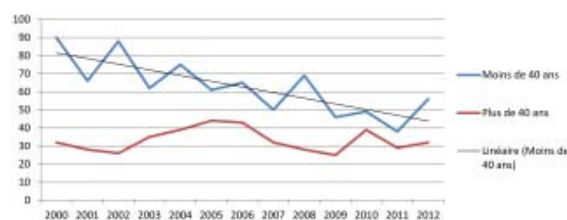
**Nombre total d'installations (hommes - femmes confondus)**



**Nombre d'installations aidées DJA (- de 40 ans)**



**Nombre d'installations non aidées DJA**

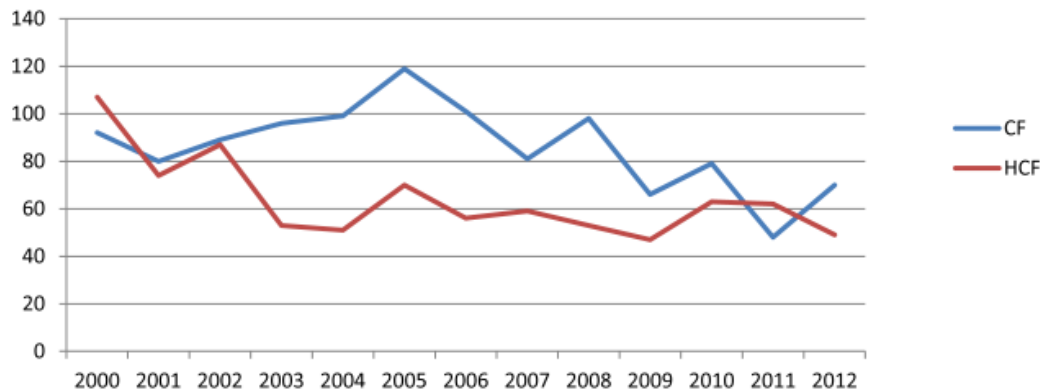


En Dordogne, depuis les années 2000, l'installation agricole a baissé globalement de 27%.

La répartition des installations entre hommes et femmes est la même depuis 2000 (30% de femmes et 70% d'hommes).

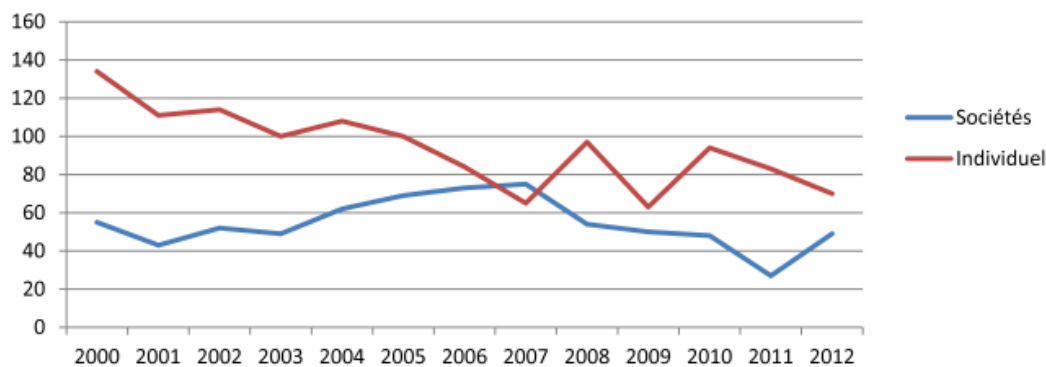
Si la part des installations aidées a tendance à légèrement baisser (37 à 34%), nous observons une augmentation de la part des installations hors DJA des plus de 40 ans.

## Installations cadre familial et hors cadre familial



La part relative des cadres familiaux reste majoritaire (57% des installations sur la période).

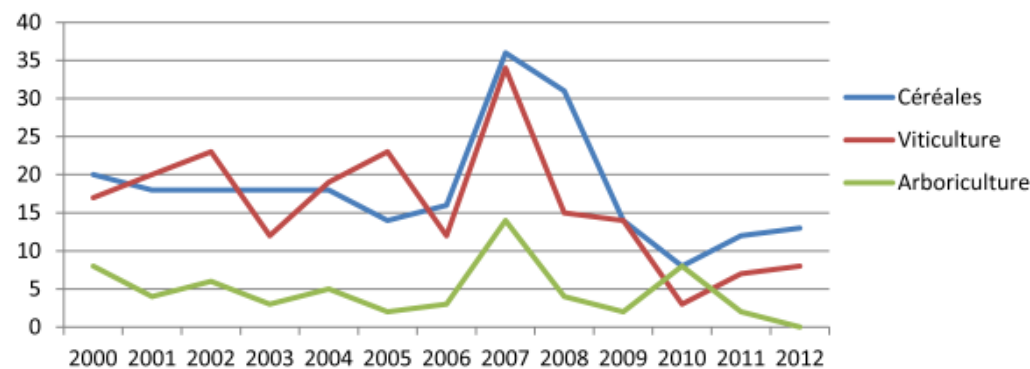
## Installations sociétaires et individuelles



Si l'installation sociétaire a connu un pic en 2007 (54% des installations totales), aujourd'hui 2 installations sur 3, le sont à titre individuel.

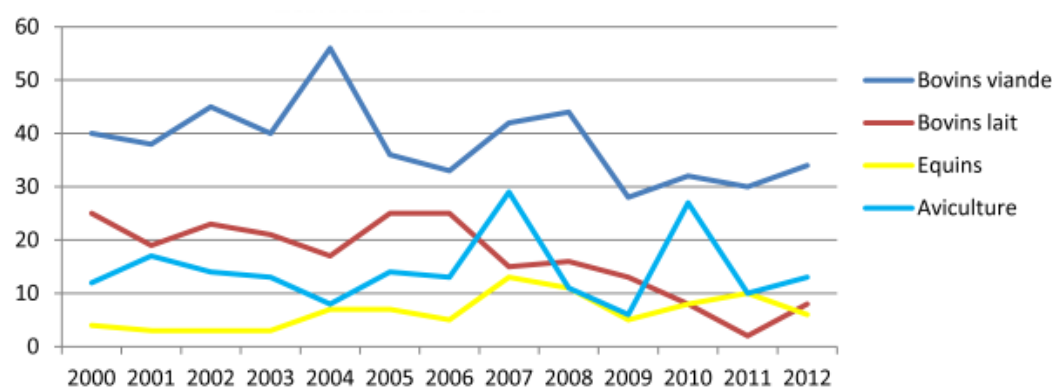
Et si nous affinons les chiffres, 80% des installations hors DJA le sont à titre individuel contre 33% pour les installations DJA.

## Les productions végétales les plus présentes



En fin de période, on note une baisse de la viticulture et des céréales et une montée en puissance du maraîchage.

## Les productions animales les plus présentes

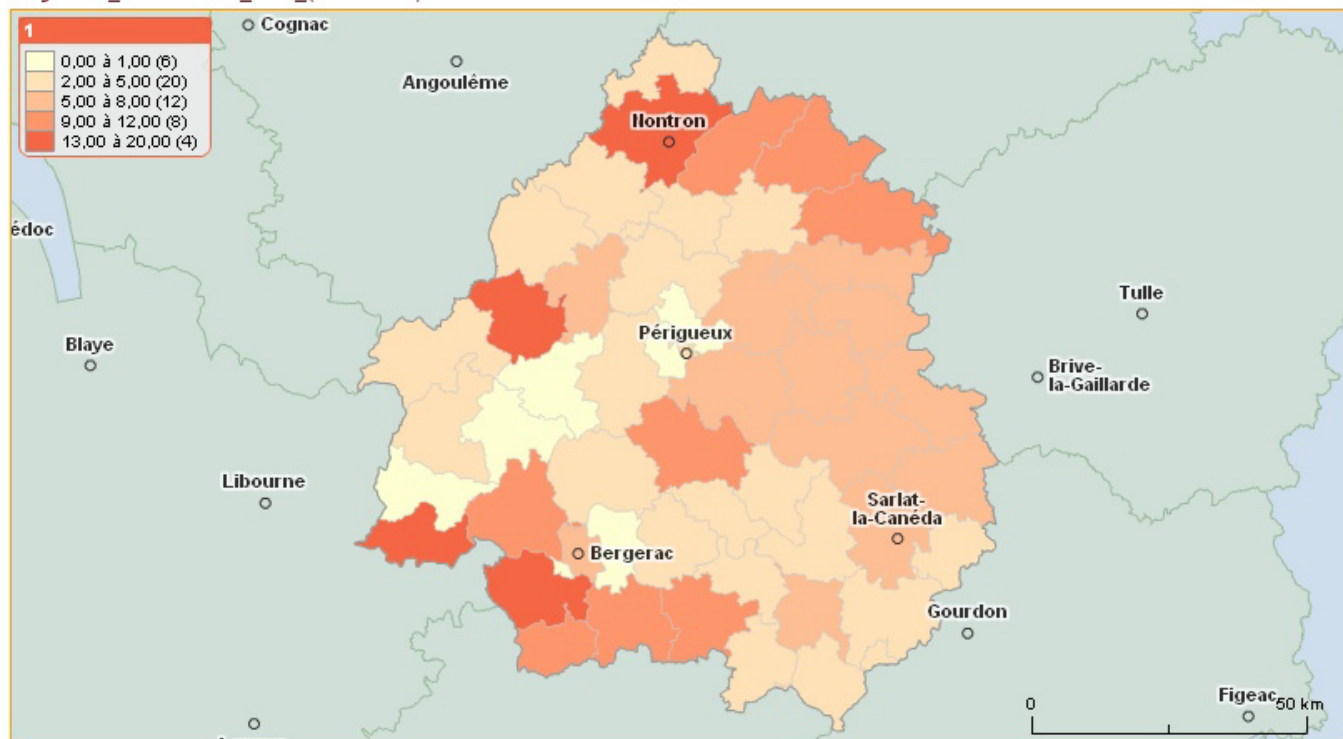


Les 4 principales productions animales sont : les bovins viande (40% des installations globales), les bovins lait (mais en forte diminution depuis 2006), l'aviculture (avec un maintien constant depuis 2000) et les équins en augmentation depuis 2004.

# La dynamique spatiale de l'installation

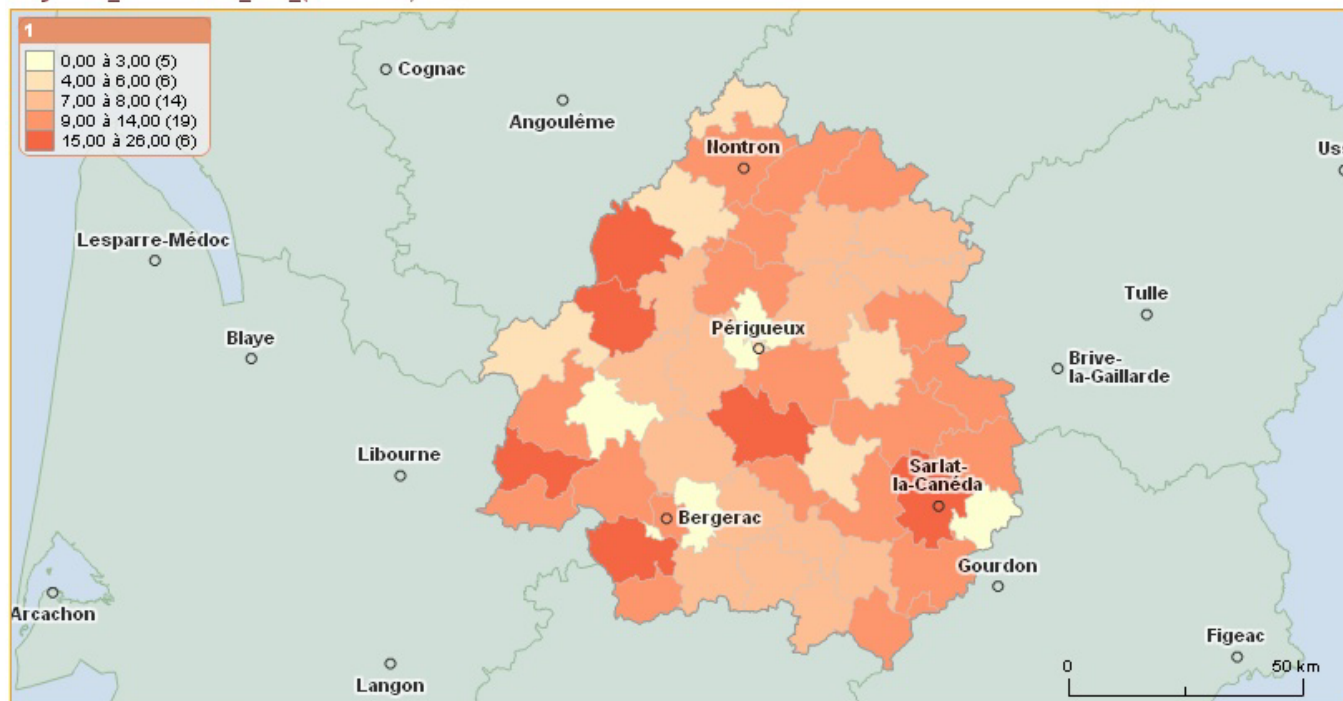
## Répartition cantonale des installations en début de période

Moyenne\_installation\_DJA\_(2000-2004)



© CE24 - IGN BdCarto - Dordogne par canton

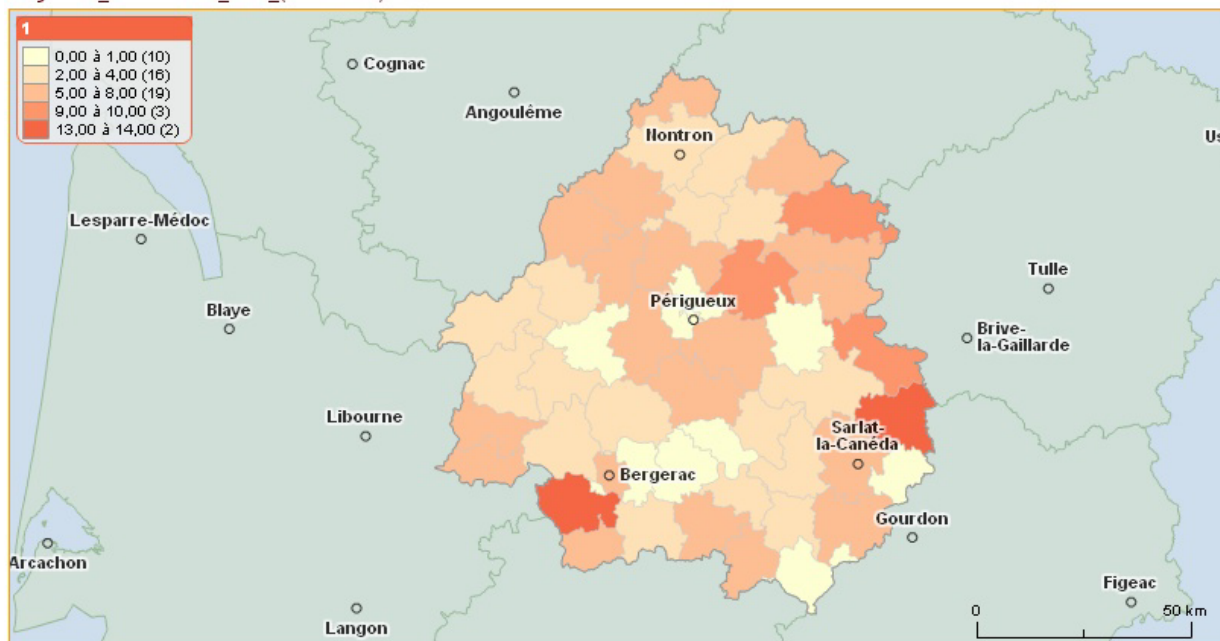
Moyenne\_installation\_INA\_(2000-2004)



© CE24 - IGN BdCarto - Dordogne par canton

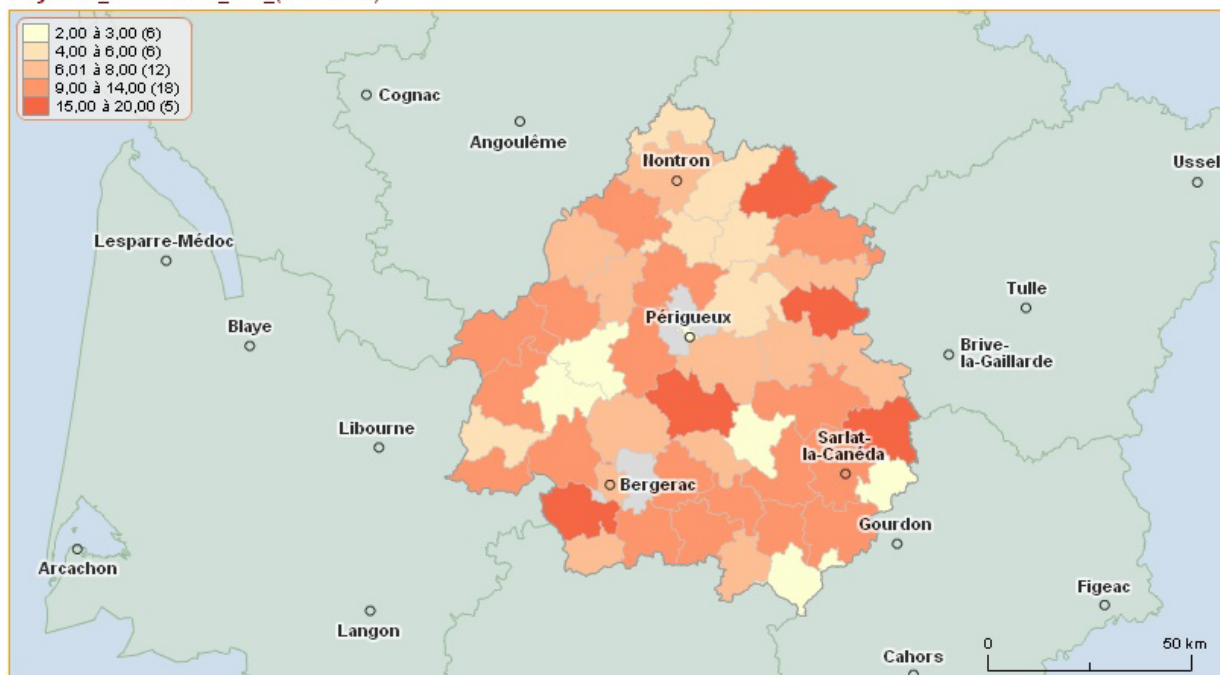
# Répartition cantonale des installations en fin de période

Moyenne\_installation\_DJA\_(2008-2012)



© CE24 - IGN B@Carto - Dordogne par canton

Moyenne\_installation\_INA\_(2008-2012)



© CE24 - IGN B@Carto - Dordogne par canton

## Pas de dynamique et maintien à un niveau faible d'installations :

- . installations DJA : Neuvic-Périgueux-Bergerac ;
- . installations hors DJA : Mussidan-Périgueux-Bergerac-Carlux.

## Déprise sensible en matière d'installations :

- . installations DJA : Thenon-Lalinde-St-Alvère-Villefranche du Périgord-Carlux ;
- . installations hors DJA : Neuvic-Le Bugue-Villefranche du Périgord.

## Maintien à un niveau plutôt élevé d'installations :

- . installations DJA : Sigoulés ;
- . installations hors DJA : Sigoulés-Vergt.

## Dynamique d'installations :

- . installations DJA : Salignac-Savignac les Eglises-Terrasson ;
- . installations hors DJA : Salignac-Hautefort-Jumilhac Le Grand.

Cette plaquette est réalisée grâce au concours financier :



Boulevard des Saveurs - Cré@Vallée Nord  
COULOUNIEUX CHAMIERES  
Adresse postale :  
CS 10250 24060 - PERIGUEUX CEDEX 9  
www.dordogne.chambagri.fr  
Contact : 05 53 35 88 92

